

EU_OPVK_V/2_43_Př8_Kosti_lebky - řešení

Úkol: Kosti lebky z nabídky uspořádejte do jednotlivých řádků doplňovačky, tak aby v tajence v označeném sloupci vyšel název další kosti lebky.



			S	P	Á	N	K	O	V	Á
					T	Ý	L	N	Í	
						L	Í	C	N	Í
			T	E	M	E	N	N	Í	
						N	O	S	N	Í
			Č	I	CH	O	V	Á		
R	A	D	L	I	Č	N	Á			

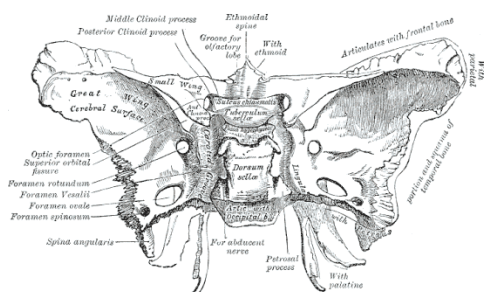
Nabízené kosti: týlní, nosní, lícní, čichová, temenní, radličná, spánková

Tajenka:

K	L	Í	N	O	V	Á
---	---	---	---	---	---	---

Co svým tvarem kost z tajenky připomíná – nakreslete.

motýla či netopýra – zdroj obrázku: <http://commons.wikimedia.org>



Jmenujte alespoň 3 další kosti, které se na lebce vyskytují:

dolní čelist
horní čelist
čelní kost
jazyk

Jedna kost je z hlediska připojení k ostatním částem lebky výjimečná a liší se od kostí ostatních. Která to je a čím se odlišuje?

dolní čelist - je ke zbytku lebky připojena kloubem
