

Periferní nervová soustava

je část nervového soustavy obsahující nervy a neurony, které se nalézají mimo centrální nervovou soustavu (mozek a mícha).

Dělí se na nervy **mozkomíšní a vegetativní**.

Nervy mozkomíšní

Nervy mozkomíšní neboli cerebrospinalní tvoří svazečky vláken s myelinem a jsou buď dostředivá (senzitivní) nebo odstředivá (motorická). Další rozdělení je na nervy míšní a hlavové. Hlavových nervů je dvanáct párů a inervují hlavu a krk včetně našich smyslových orgánů.

A) Přehled hlavových nervů

I. Čichové nervy (*Nervi olfactorii*) - vstupují do kyjovitých výběžků u čichového laloku

II. Zrakový nerv (*Nervus opticus*) - vede přes thalamus do zrakového okrsku

III., IV., VI. Okohybné nervy - přes střední mozek

V. Trojklaný nerv (*Nervus trigeminus*) - má tři větve, které inervují žvýkácí svaly, kůži obličeje, zuby, nosní a ústní sliznici a senzitivní vlákna jazyka

- V.₁.r.ophthalmicus
- V.₂.r.maxilaris
- V.₃.r.mandibularis

VII. Lící nerv (*Nervus facialis*) - inervuje mimické svaly, slinné žlázy; vstupuje do prodloužené míchy

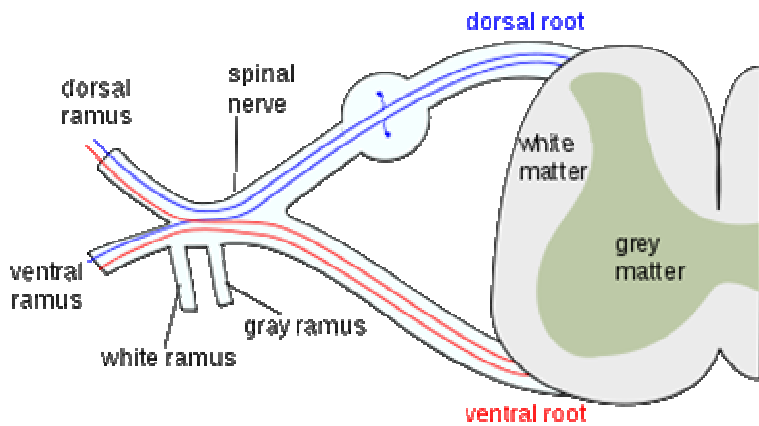
VIII. Sluchově rovnovážný nerv (*Nervus vestibulocochlearis*) - vede ze statokinetického čidla na hlemýždi ve vnitřním uchu do středního mozku

IX. Jazykohltanový nerv (*Nervus glossopharyagen*) - z chuťového čidla do prodloužené míchy, inervuje také svalstvo hltanu a příušní žlázu

X. Bloudivý nerv (*Nervus vagus*) - dalece opouští oblast hlavy, podílí se na inervaci orgánů hrudní a břišní dutiny

XI. Přídatný nerv (*Nervus accessorius*) - inervuje svaly krku a šíje, vede do prodloužené míchy

XII. Podjazykový nerv (*Nervus hypoglossus*) - inervuje svalstvo jazyka a vede rovněž do prodloužené míchy



Znázornění míšního nervu

B) Míšní nervy, známé též jako **spinální nervy** (latinsky: *Nervi spinales*) jsou skupinou periferních nervů, které vycházejí z míchy. U člověka existuje celkem 31 párů míšních nervů, které přivádějí signály ke svalům (motorické nervy) a odvádějí signály z receptorů (senzorické nervy). Jedná se tedy o nervy smíšené, které mají přední (ke svalu) a zadní (do míchy) míšní kořeny. Přední a zadní míšní kořeny se spojují těsně před vstupem do meziobratlových otvorů, kterými tyto nervy vystupují z páteře.

Společně s hlavovými (kraniálními) nervy tvoří mozkomíšní (cerebrospinální) nervy.

Přehled míšních nervů

- (C₁–C₈) **krční nervy** (*nervi cervicales*) – 8 párů; inervují kůži a svaly horních končetin, hlavy a krku
- (Th₁–Th₁₂) **hrudní nervy** (*nervi thoracici*) – 12 párů; inervují mezižeberní svaly, kůži a svaly zad a hrudníku
- (L₁–L₅) **bederní nervy** (*nervi lumbales*) – 5 párů; inervují svaly a kůži břicha, stehna a kůži pohlavních orgánů
- (S₁–S₅) **křížové nervy** (*nervi sacrales*) – 5 párů; inervují kůži a svaly dolních končetin a sedací svaly
- (Co₁–Co₂) **kostrční nervy** (*nervus coccygeus*) – 1 pár; u člověka bez funkce

Nervy vegetativní

Nervy vegetativní neboli autonomní se rozdělují na nervy sympatické a parasympatické. Jejich funkce nepodléhá naší vůli. Jsou v hladkém svalstvu zažívací trubice, průdušnice, průdušek a močopohlavním ústrojí. Cesty vegetativního nervstva přerušují ganglia. Sympatické vegetativní nervy vystupují z míchy krční, hrudní a bederní. Zauzlina je blízko míchy. Parasympatické vegetativní nervy vystupují z hlavy a křížové míchy. Zauzlina je blízko inervovaného orgánu. Sympatické a parasympatické nervstvo působí navzájem antagonisticky, sympaticus zrychluje srdeční činnost a má jako mediátor noradrenalin a adrenalin, parasympaticus srdeční činnost zpomaluje a má jako mediátor acetylcholin.