

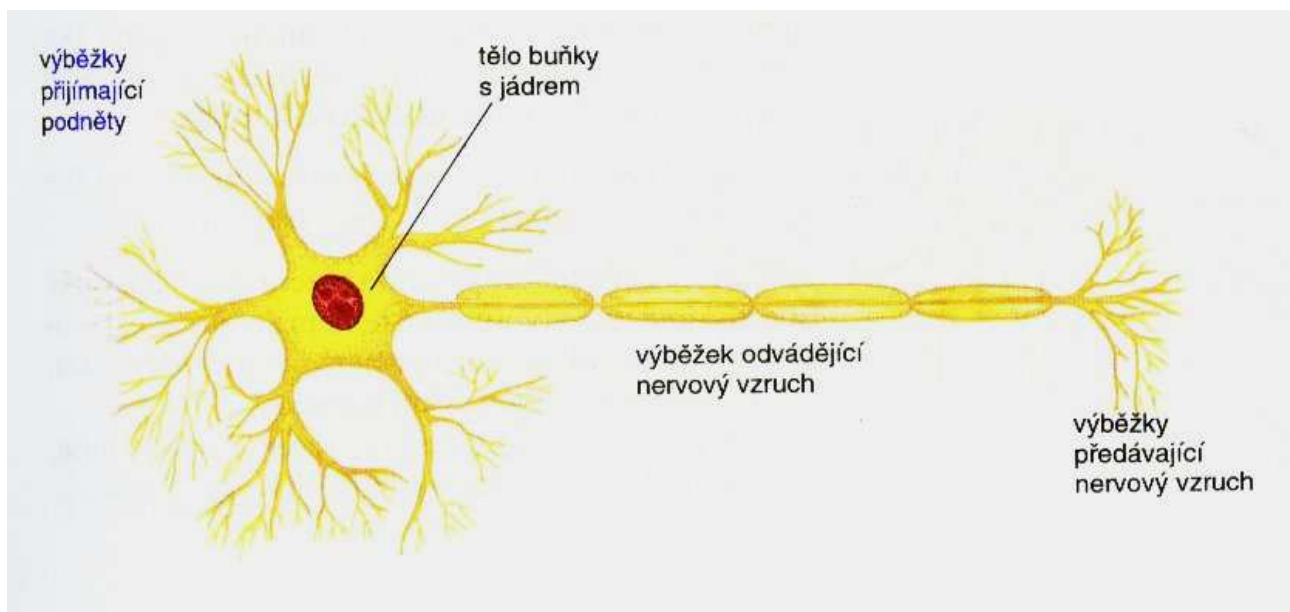
Řídicí soustava

- látkové (hormonální) řízení
- nervové řízení
- Hormony – látky vyměšované žlázami s vnitřním vyměšováním.
- řídí např. růst, rozmnožování, uvolňování energie. Znáte nějaké hormony?

Nervová soustava

- zachycuje, zaznamenává, zpracovává podněty z okolního i vnitřního prostředí.
- přenáší, zpracovává a předává pokyny.
- základ – nervová buňka (neuron)

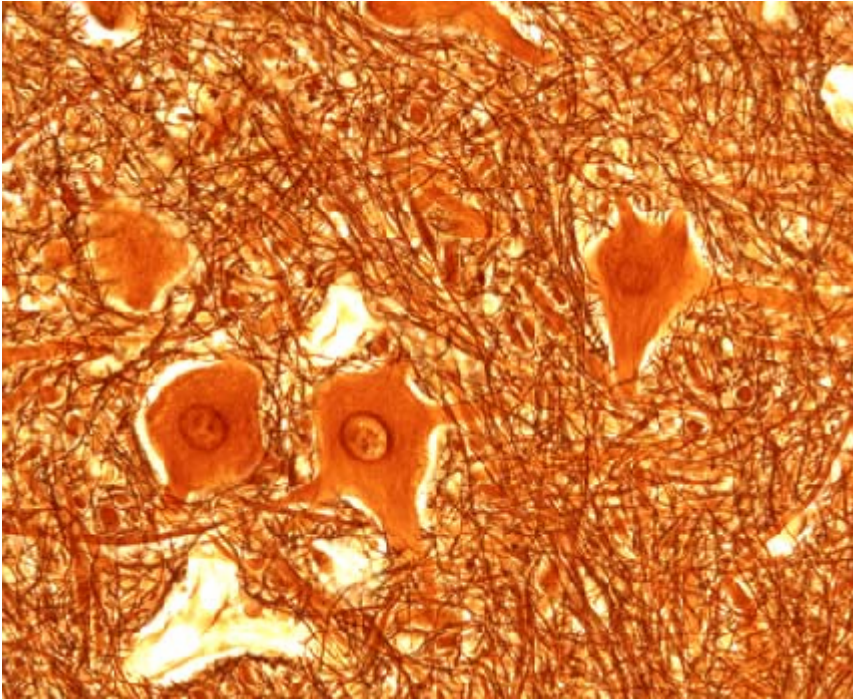
Neuron



Nervová buňka

- **krátké výběžky – přivádějí vzruch**
- **dlouhý výběžek – odvádí vzruch, na povrchu tuková pochva pro rychlejší vedení**

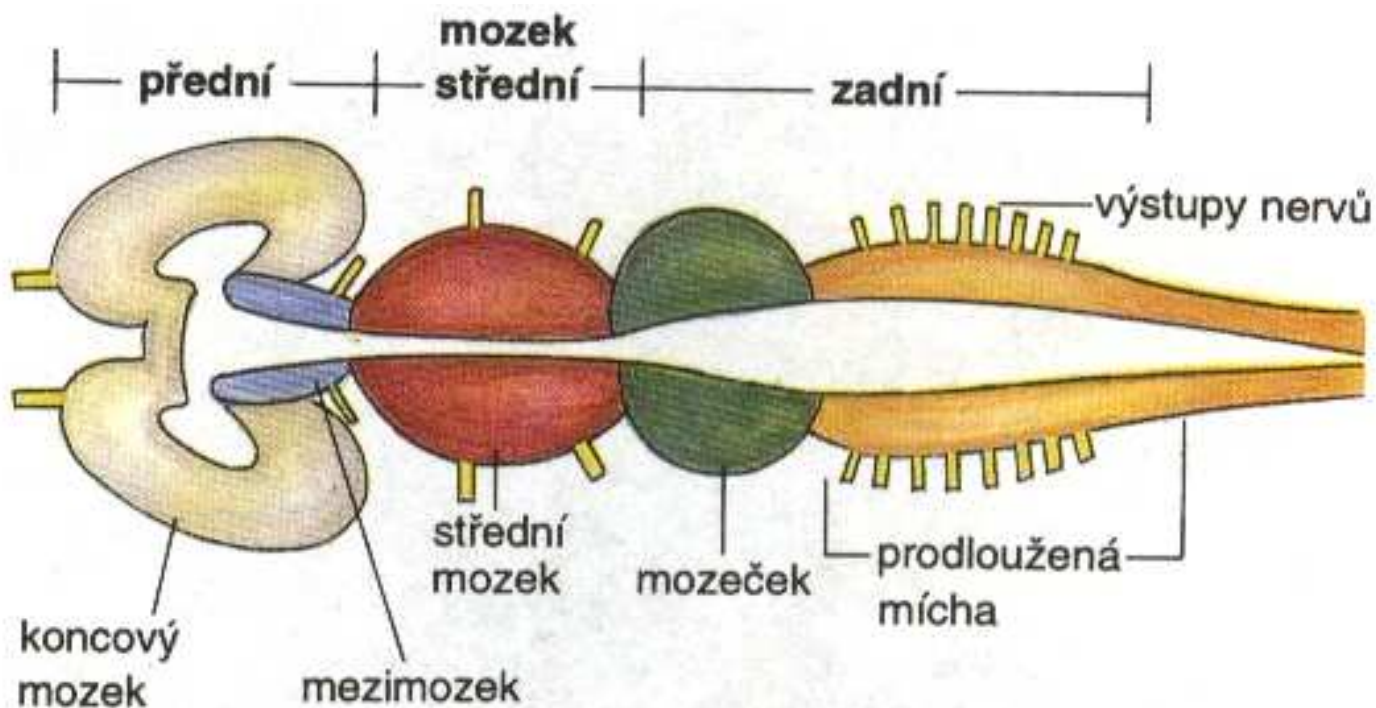
Neurony pod mikroskopem



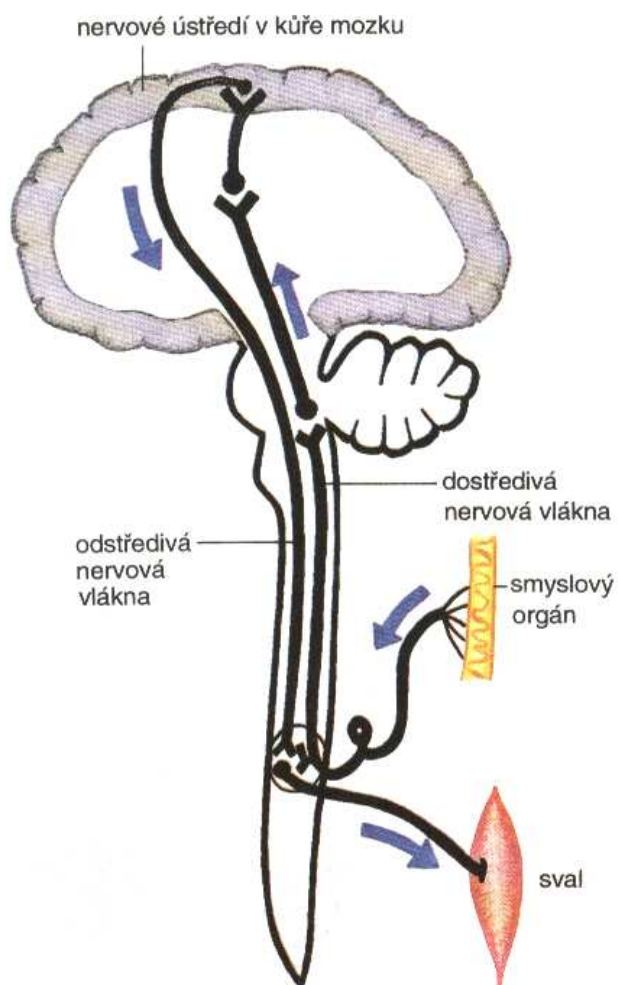
Stavba NS

- **mozek, mícha – centra NS a obvodové nervstvo**
- **mozek – několik částí**
- **přední – koncový mozek a mezimozek**
- **střední**
- **zadní – mozeček, prodloužená mícha**

Schéma stavby mozku



Reflexní dráha (reflex)



Reflexní dráha (reflex)

- příjem podnětu, vedení vzruchu, zpracování a vyhodnocení, odpověď
- vrozené (dědičné) – zpracovány již na úrovni míchy (instinkty)
- získané – zpracování v mozku.

Podmíněné reflexy – určitý podnět

vyvolá na základě zkušenosti

živočicha určitou odpověď (I. P.

Pavlov – psi)

- zpětná vazba